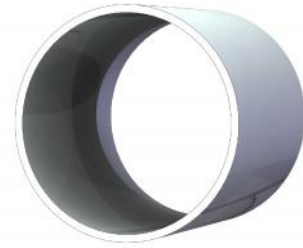


## TUBI A SEZIONE TONDA

Round cross-section tubes

		SPESSORE - Wall thickness - Epaisseur - Wanddicke ( mm )											
Diam. est.		0,5	0,6	0,7	0,8	0,9	1	1,2	1,5	1,8	2	2,5	3
inches	D ( mm )	PESO - Poids - Weight - Gewicht : ( Kg/ml )											
	8	0,092	0,109	0,126	0,142	0,158	0,173	0,201	0,240	0,275	0,296		
	9,5	0,111	0,132	0,152	0,172	0,191	0,210	0,246	0,296	0,342	0,370		
3/8"	9,52	0,111	0,132	0,152	0,172	0,191	0,210	0,246	0,297	0,343	0,371		
	10	0,117	0,139	0,161	0,182	0,202	0,222	0,260	0,314	0,364	0,395		
	10,87	0,128	0,152	0,176	0,199	0,221	0,243	0,286	0,347	0,403	0,437		
	10,95	0,129	0,153	0,177	0,200	0,223	0,245	0,289	0,350	0,406	0,441		
	11	0,129	0,154	0,178	0,201	0,224	0,247	0,290	0,351	0,408	0,444		
	11,50	0,136	0,161	0,186	0,211	0,235	0,259	0,305	0,370	0,431	0,469		
	11,79	0,142	0,169	0,195	0,221	0,246	0,271	0,320	0,388	0,453	0,493		
	11,82	0,142	0,169	0,195	0,221	0,246	0,271	0,320	0,388	0,453	0,493		
	11,90	0,142	0,169	0,195	0,221	0,246	0,271	0,320	0,388	0,453	0,493		
	11,92	0,142	0,169	0,195	0,221	0,246	0,271	0,320	0,388	0,453	0,493		
	11,95	0,142	0,169	0,195	0,221	0,246	0,271	0,320	0,388	0,453	0,493		
	11,98	0,142	0,168	0,195	0,221	0,246	0,271	0,319	0,388	0,452	0,492		
	12	0,142	0,169	0,195	0,221	0,246	0,271	0,320	0,388	0,453	0,493		
	12,3	0,142	0,169	0,195	0,221	0,246	0,271	0,320	0,388	0,453	0,493		
	12,50	0,154	0,183	0,212	0,241	0,269	0,296	0,349	0,425	0,497	0,543		
	12,52	0,154	0,183	0,212	0,241	0,269	0,296	0,349	0,425	0,497	0,543		
	12,56	0,154	0,183	0,212	0,241	0,269	0,296	0,349	0,425	0,497	0,543		
	12,60	0,154	0,183	0,212	0,241	0,269	0,296	0,349	0,425	0,497	0,543		
	12,62	0,154	0,183	0,212	0,241	0,269	0,296	0,349	0,425	0,497	0,543		
1/2"	12,7	0,154	0,183	0,212	0,241	0,269	0,296	0,349	0,425	0,497	0,543		
	12,8	0,154	0,183	0,212	0,241	0,269	0,296	0,349	0,425	0,497	0,543		
	13	0,154	0,183	0,212	0,241	0,269	0,296	0,349	0,425	0,497	0,543		
	13,8	0,166	0,198	0,230	0,260	0,291	0,321	0,379	0,462	0,542	0,592		
	13,83	0,166	0,198	0,230	0,260	0,291	0,321	0,379	0,462	0,542	0,592		
	13,85	0,166	0,198	0,230	0,260	0,291	0,321	0,379	0,462	0,542	0,592		
	13,90	0,166	0,198	0,230	0,260	0,291	0,321	0,379	0,462	0,542	0,592		
	13,92	0,166	0,198	0,230	0,260	0,291	0,321	0,379	0,462	0,542	0,592		
	13,93	0,166	0,197	0,228	0,259	0,289	0,319	0,377	0,460	0,538	0,588		
	13,95	0,166	0,198	0,229	0,259	0,290	0,319	0,377	0,461	0,539	0,589		
	13,98	0,166	0,198	0,229	0,260	0,290	0,320	0,378	0,462	0,541	0,591		
	14	0,166	0,198	0,230	0,260	0,291	0,321	0,379	0,462	0,542	0,592		
	15	0,179	0,213	0,247	0,280	0,313	0,345	0,408	0,499	0,586	0,641		
5/8"	15,87	0,191	0,228	0,264	0,300	0,335	0,370	0,438	0,536	0,630	0,691		
	16	0,191	0,228	0,264	0,300	0,335	0,370	0,438	0,536	0,630	0,691		
	16,75	0,203	0,243	0,281	0,320	0,357	0,395	0,468	0,573	0,675	0,740		
	16,8	0,203	0,243	0,281	0,320	0,357	0,395	0,468	0,573	0,675	0,740		
	17	0,203	0,243	0,281	0,320	0,357	0,395	0,468	0,573	0,675	0,740		
	17,6	0,216	0,257	0,299	0,339	0,380	0,419	0,497	0,610	0,719	0,789		
	18	0,216	0,257	0,299	0,339	0,380	0,419	0,497	0,610	0,719	0,789		
	18,3	0,216	0,257	0,299	0,339	0,380	0,419	0,497	0,610	0,719	0,789		
	19	0,228	0,272	0,316	0,359	0,402	0,444	0,527	0,647	0,764	0,838		
3/4"	19,05	0,228	0,272	0,316	0,359	0,402	0,444	0,527	0,647	0,764	0,838		
	20	0,240	0,287	0,333	0,379	0,424	0,469	0,556	0,684	0,808	0,888	1,079	
	21	0,253	0,302	0,350	0,399	0,446	0,493	0,586	0,721	0,852	0,937	1,141	
	21,25	0,253	0,302	0,350	0,399	0,446	0,493	0,586	0,721	0,852	0,937	1,141	
	21,3	0,253	0,302	0,350	0,399	0,446	0,493	0,586	0,721	0,852	0,937	1,141	
	21,5	0,259	0,309	0,359	0,408	0,457	0,506	0,601	0,740	0,874	0,962	1,171	
	22	0,265	0,317	0,368	0,418	0,468	0,518	0,616	0,758	0,897	0,986	1,202	1,406
7/8"	22,22	0,265	0,317	0,368	0,418	0,468	0,518	0,616	0,758	0,897	0,986	1,202	
	22,5	0,271	0,324	0,376	0,428	0,479	0,530	0,630	0,777	0,919	1,011	1,233	
	23	0,277	0,331	0,385	0,438	0,491	0,543	0,645	0,795	0,941	1,036	1,264	
	23,3	0,277	0,331	0,385	0,438	0,491	0,543	0,645	0,795	0,941	1,036	1,264	
	23,4	0,277	0,331	0,385	0,438	0,491	0,543	0,645	0,795	0,941	1,036	1,264	
	23,5	0,284	0,339	0,394	0,448	0,502	0,555	0,660	0,814	0,963	1,060	1,295	
	24	0,290	0,346	0,402	0,458	0,513	0,567	0,675	0,832	0,985	1,085	1,326	
	24,5	0,296	0,354	0,411	0,468	0,524	0,580	0,690	0,851	1,008	1,110	1,356	
	25	0,361	0,419	0,477	0,535	0,592	0,704	0,869	1,030	1,134	1,387	1,628	
1"	25,4	0,361	0,419	0,477	0,535	0,592	0,704	0,869	1,030	1,134	1,387		
	25,8	0,376	0,437	0,497	0,557	0,617	0,734	0,906	1,074	1,184	1,449		
	26	0,376	0,437	0,497	0,557	0,617	0,734	0,906	1,074	1,184	1,449	1,702	
	26,5	0,391	0,454	0,517	0,579	0,641	0,764	0,943	1,119	1,233	1,511		
	26,75	0,391	0,454	0,517	0,579	0,641	0,764	0,943	1,119	1,233	1,511		
	27	0,391	0,454	0,517	0,579	0,641	0,764	0,943	1,119	1,233	1,511		
	28	0,405	0,471	0,537	0,601	0,666	0,793	0,980	1,163	1,282	1,572	1,850	
1 1/8"	28,57	0,420	0,489	0,556	0,624	0,691	0,823	1,017	1,207	1,332	1,634		
	29	0,420	0,489	0,556	0,624	0,691	0,823	1,017	1,207	1,332	1,634		
	29,85	0,435	0,506	0,576	0,646	0,715	0,852	1,054	1,252	1,381	1,695		
	30	0,435	0,506	0,576	0,646	0,715	0,852	1,054	1,252	1,381	1,695	1,998	
	31	0,450	0,523	0,596	0,668	0,740	0,882	1,091	1,296	1,430	1,757		
1 1/4"	31,75	0,465	0,540	0,616	0,690	0,765	0,911	1,128	1,341	1,480	1,819		
	32	0,465	0,540	0,616	0,690	0,765	0,911	1,128	1,341	1,480	1,819	2,146	
	33	0,479	0,558	0,635	0,712	0,789	0,941	1,165	1,385	1,529	1,880		
	33,48	0,479	0,558	0,635	0,712	0,789	0,941	1,165	1,385	1,529	1,880		



## TUBI A SEZIONE TONDA

Round cross-section tubes

		SPESSORE - Wall thickness - Epaisseur - Wanddicke ( mm )											
Diam. est.		0,5	0,6	0,7	0,8	0,9	1	1,2	1,5	1,8	2	2,5	3
inches	D ( mm )	PESO - Poids - Weight - Gewicht : ( Kg/ml )											
	33,7		0,494	0,575	0,655	0,735	0,814	0,971	1,202	1,429	1,578	1,942	
	34		0,494	0,575	0,655	0,735	0,814	0,971	1,202	1,429	1,578	1,942	2,294
	35		0,509	0,592	0,675	0,757	0,838	1,000	1,239	1,474	1,628	2,004	2,368
	36		0,524	0,609	0,694	0,779	0,863	1,030	1,276	1,518	1,677	2,065	2,441
	36,5		0,531	0,618	0,704	0,790	0,875	1,045	1,295	1,540	1,702	2,096	
	37		0,539	0,627	0,714	0,801	0,888	1,059	1,313	1,563	1,726	2,127	
	38		0,553	0,644	0,734	0,823	0,912	1,089	1,350	1,607	1,776	2,189	2,589
1 1/2"	38,1		0,553	0,644	0,734	0,823	0,912	1,089	1,350	1,607	1,776	2,189	2,589
	39		0,568	0,661	0,754	0,846	0,937	1,119	1,387	1,651	1,825	2,250	2,663
	40		0,583	0,678	0,773	0,868	0,962	1,148	1,424	1,696	1,874	2,312	2,737
	41		0,598	0,696	0,793	0,890	0,986	1,178	1,461	1,740	1,924	2,374	2,811
	41,5		0,605	0,704	0,803	0,901	0,999	1,193	1,480	1,762	1,948	2,404	2,848
	42		0,613	0,713	0,813	0,912	1,011	1,207	1,498	1,785	1,973	2,435	2,885
	42,25		0,613	0,713	0,813	0,912	1,011	1,207	1,498	1,785	1,973	2,435	2,885
	43		0,627	0,730	0,833	0,934	1,036	1,237	1,535	1,829	2,022	2,497	2,959
	43,5		0,635	0,739	0,842	0,946	1,048	1,252	1,554	1,851	2,047	2,528	2,996
	44		0,642	0,747	0,852	0,957	1,060	1,267	1,572	1,873	2,072	2,559	3,033
	44,5		0,650	0,756	0,862	0,968	1,073	1,281	1,591	1,895	2,096	2,589	3,070
	44,6		0,651	0,758	0,864	0,970	1,075	1,284	1,594	1,900	2,101	2,596	3,078
	45		0,657	0,765	0,872	0,979	1,085	1,296	1,609	1,918	2,121	2,620	3,107
	46		0,672	0,782	0,892	1,001	1,110	1,326	1,646	1,962	2,170	2,682	3,181
	47		0,687	0,799	0,911	1,023	1,134	1,355	1,683	2,006	2,220	2,744	3,255
	47,6		0,701	0,817	0,931	1,045	1,159	1,385	1,720	2,051	2,269	2,805	3,329
	48		0,701	0,817	0,931	1,045	1,159	1,385	1,720	2,051	2,269	2,805	3,329
	48,25		0,701	0,817	0,931	1,045	1,159	1,385	1,720	2,051	2,269	2,805	3,329
	49		0,716	0,834	0,951	1,068	1,184	1,415	1,757	2,095	2,318	2,867	3,403
	49,7		0,731	0,851	0,971	1,090	1,208	1,444	1,794	2,140	2,368	2,929	3,477
	50		0,731	0,851	0,971	1,090	1,208	1,444	1,794	2,140	2,368	2,929	3,477
2"	50,8		0,743	0,865	0,986	1,108	1,228	1,468	1,824	2,175	2,407	2,978	3,536
	51		0,746	0,868	0,990	1,112	1,233	1,474	1,831	2,184	2,417	2,990	3,551
	52		0,761	0,886	1,010	1,134	1,258	1,503	1,868	2,228	2,466	3,052	3,625
	53		0,775	0,903	1,030	1,156	1,282	1,533	1,905	2,273	2,515	3,114	3,699
	53,5		0,783	0,911	1,040	1,167	1,295	1,548	1,924	2,295	2,540	3,144	3,736
	54		0,790	0,920	1,050	1,179	1,307	1,563	1,942	2,317	2,565	3,175	3,773
	54,5		0,798	0,929	1,059	1,190	1,319	1,577	1,961	2,339	2,589	3,206	3,810
	55		0,805	0,937	1,069	1,201	1,332	1,592	1,979	2,362	2,614	3,237	3,847
	57		0,835	0,972	1,109	1,245	1,381	1,651	2,053	2,450	2,713	3,360	3,995
	57,8		0,849	0,989	1,129	1,267	1,406	1,681	2,090	2,495	2,762	3,422	4,069
	58		0,849	0,989	1,129	1,267	1,406	1,681	2,090	2,495	2,762	3,422	4,069
	60		0,879	1,024	1,168	1,312	1,455	1,740	2,164	2,584	2,861	3,545	4,217
	60,3		0,879	1,024	1,168	1,312	1,455	1,740	2,164	2,584	2,861	3,545	4,217
	63		0,923	1,075	1,227	1,378	1,529	1,829	2,275	2,717	3,009	3,730	4,439
	63,5		0,931	1,084	1,237	1,389	1,541	1,844	2,294	2,739	3,033	3,761	4,476
	64		0,938	1,093	1,247	1,401	1,554	1,858	2,312	2,761	3,058	3,792	4,513
	65		0,953	1,110	1,267	1,423	1,578	1,888	2,349	2,805	3,107	3,853	4,587
	67,5		0,990	1,153	1,316	1,478	1,640	1,962	2,441	2,916	3,231	4,007	4,772
	68		0,997	1,162	1,326	1,489	1,652	1,977	2,460	2,939	3,255	4,038	4,809
	70		1,027	1,196	1,365	1,534	1,702	2,036	2,534	3,027	3,354	4,162	4,957
	71,5		1,049	1,222	1,395	1,567	1,739	2,080	2,589	3,094	3,428	4,254	5,068
	76		1,116	1,300	1,484	1,667	1,850	2,214	2,756	3,294	3,650	4,532	5,401
	76,1		1,116	1,300	1,484	1,667	1,850	2,214	2,756	3,294	3,650	4,532	5,401
	79,5		1,167	1,360	1,553	1,745	1,936	2,317	2,885	3,449	3,823	4,747	5,660
	80		1,175	1,369	1,563	1,756	1,948	2,332	2,904	3,471	3,847	4,778	5,697
	88,9		1,308	1,524	1,740	1,955	2,170	2,598	3,237	3,871	4,291	5,333	6,363
	89		1,308	1,524	1,740	1,955	2,170	2,598	3,237	3,871	4,291	5,333	6,363
	95		1,397	1,628	1,858	2,089	2,318	2,776	3,459	4,137	4,587	5,703	6,807
	101,6		1,494	1,742	1,989	2,235	2,481	2,971	3,703	4,430	4,913	6,110	7,295
	102		1,500	1,749	1,997	2,244	2,491	2,983	3,718	4,448	4,932	6,135	7,324